

The Greenest Turf on Earth

地球でもっともクリーンでグリーンな人工芝を



SYNLAWN[®]

artificial grass never looked more natural.

環境責任

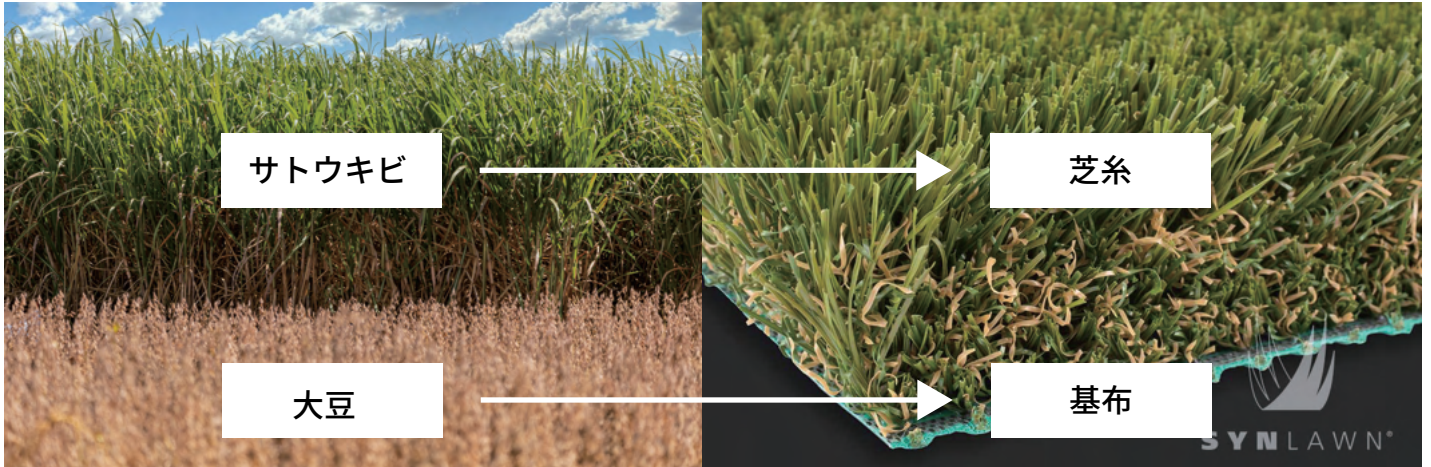
environmentally responsible

From yarn to yard (糸から庭まで)

SYNLawn は地球上で最もクリーンで安全、持続可能な人工芝を製造するため、あらゆる努力を重ねてきました。その成果が 360 度どこから見ても緑一色のバイオベース人工芝です。

Bio-based artificial turf (バイオベース人工芝)

SYNLawn の人工芝は上も中も下もすべて緑です。しかしこれは外見だけの特徴ではありません。実際に、サトウキビ由来の糸と大豆由来のバックイングで構成されています。環境保護の観点からも地球上でもっとも緑豊かな人工芝だと自負しています。まさにクリーンでグリーンな人工芝です。



Clean & Green (クリーンでグリーン)

それを証明するかのようには SYN Lawn の人工芝には USDA (アメリカ合衆国農務省) ラベルを表示することが許可されています。これは農場で栽培された植物由来の成分を使用したバイオ優先の認定製品としてのラベル表記です。



何が私たちの違いなのか？

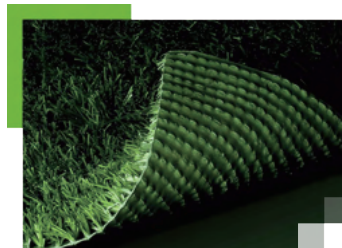
What makes us different?

SYNLawn 3つの特徴

SYNLawnの人工芝は全てが緑色で構成されているという外見上の特徴にくわえ、Super Yarn™ Technology（スーパーヤーン技術）、EnviroLoc+™バックング、生涯補償という3つの特徴によって他に類をみない製品になっています。



Super Yarn™ は「Sanitized™」抗菌技術、赤外線反射技術「DualChill™」、静電気対策「StatBlock™」によって構成されています。



EnviroLoc+™はバイオベースの2重構造で芝糸を「閉じ込める」ことで寿命を延ばすことに成功しています。



私たちは品質と職人技に自信があるからこそ業界唯一の生涯製品保証を付けています。緑色の裏地が目印です。

サトウキビ由来の人工芝

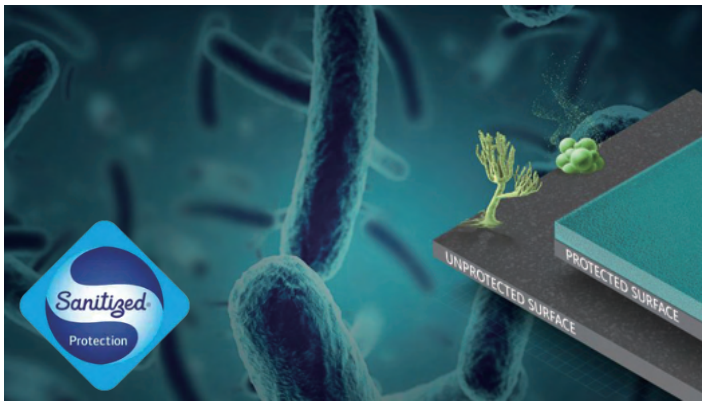
サトウキビからエタノールを製造する場合、トウモロコシから製造する場合に比べて9倍、テンサイから製造する場合に比べて4.5倍の効率があるという。

さらに注目すべきは、石油由来のポリエチレン500gを製造する際、2.5kgの二酸化炭素が大気中に放出されるのに対し、サトウキビ由来のポリエチレンを500g製造する場合、それに必要なサトウキビが18ヶ月間の栽培期間中に同量の温室効果ガスを吸収することができるという事実である。

つまり石油は2.5kgのCO₂を排出するが、サトウキビは逆に2.5kgのCO₂を削減すること。また、サトウキビは生育期間が短いため、再生産にも適しているのです。

Super Yarn™ Technology

SYNLawn の人工芝はサトウキビ由来のポリエチレンで作られているバイオベース人工芝です。さらにご家族やペットの安全をまもる抗菌や、夏場の暑さを軽減する赤外線反射シールド、さらに不快な静電気の発生を抑止する帯電防止など、ユーザーにも地球にもやさしい製品です。



Sanitized™ Antimicrobial Technology

銀ベースの抗菌技術 Sanitized® はペットやオシッコの臭いを除去し、長期的な保護を提供します。

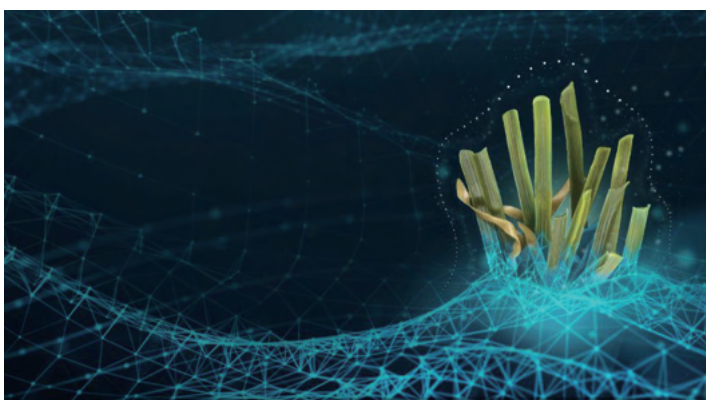
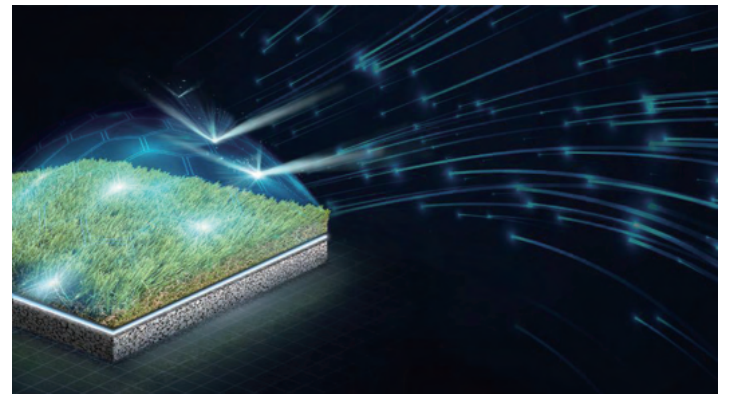
バクテリアの臭いを除去し SYNLawn の人工芝の表面上に微生物が蓄積されるのを防ぐ効果があります。

DualChill™ Thermal shield

DualChill の熱シールドとしての機能は糸を強化し、長期の使用に耐える弾力性と耐久性を生むことです。

同製品で DualChill を使用する・しないで比較テストした結果、赤外線反射率が平均で最大 42% 向上することが判明しました。

つまり従来の約 2 倍以上も熱を持ちにくく、暑くなりにくいという事を意味します。



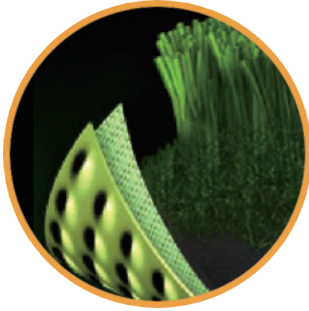
StatBlock™ Anti-Static Component

静電気の発生を抑制する炭素系帯電防止成分を人工芝の糸に分子結合させた新素材です。

テストでは StatBlock™ を人工芝繊維に導入すると、静電気が最大で 17 倍低下することが示されています。

EnviroLoc+™ バックリング

独自の EnviroLoc+ バックリングは従来の石油由来のポリウレタンの最大 60%を大豆由来のポリオールに置き換えることで環境負荷を減らすことは元より、抗菌技術によりユーザーや周辺の生物の安心・安全を約束しています。



ポリプロピレンとポリウレタンの 2 重構造

- ・ ポリプロピレンとポリウレタンの 2 層構造で従来より強度が高い
- ・ 完全に糸を覆うことで損失が少なくし、糸の河川流出を防ぎます
- ・ 藻類や菌類の繁殖を抑え、周辺環境のアレルゲンを緩和します
- ・ 長寿命なので廃棄量を減らし、草刈り機の排ガスをなくし、養生のための貴重な水資源を節約します。



algae and fungi

藻類と菌類は暖かく湿った環境で繁殖し、有毒な流出水の原因となり、その地域の野生生物に害を与える厄介な存在でした。

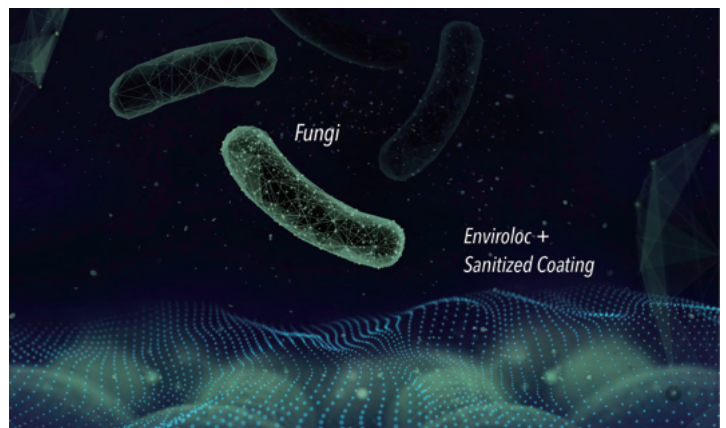
藻類は水から天然の酸素を奪い、野生生物が消費するはずだった水源をデッドゾーンに変えてしまいます。

またこうした汚染された水を処理する事はコストが必要です。Sanitized® がある人工芝は菌類や藻類の形成から保護されることで、周辺環境はもとより、ユーザーがアレルゲンに悩まされるリスクからも守ります。

allergies

真菌は常に、どこにでも漂っており、花粉やペットのフケと同様、呼吸器系アレルギーの一般的な原因となっています。

本来、真菌を除去するにはコストと時間が必要でしたが、SYNLawn の Sanitize 抗菌によりユーザーは心配することなく、遊ぶ事ができます。



20種類以上のラインナップ

SYNLawn ではランドスケープはもちろん、ゴルフやペット、室内ジムや野球、サッカーなど多種多様な人工芝を 20 種類以上とり揃えております。特にゴルフはパッティングはもちろん、ティーやラフ、フリンジにフェアウェイ、バンカーなど他に類を見ない種類を取り揃えています。

