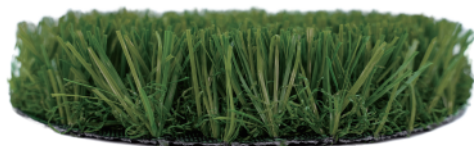




easigrass™

スポーツ用人工芝

# easigrass VT シリーズ



## 主な特徴

- ・ FIFA pro ライセンス取得、チェルシー FC などプレミア 1 部が採用
- ・ 100% リサイクル可能な SDGs 人工芝
- ・ 独自バックキングで耐久性が従来の 1.5 倍
- ・ 河川に流出しにくいので、環境を汚染しない
- ・ 処分費用（張り替え）が従来の 1/10
- ・ 縮毛（パイル）で充填剤の飛散を抑制。流出を防ぐ。

## VT シリーズのスペックデータ

素材	PE (直毛・パイル共)	引抜き強さ	≥53N
芝丈	40 mm～ 60 mm	耐光堅牢度	グレースケール 4 級未満
ステッチ	16	透水性	60L/H/M <sup>2</sup>
ゲージ	1.58cm	抗張力	≥ 700N/5cm
密度 (DTEX)	17900	寸法変化率	横 ≤0.5%
重さ	2076g/ m <sup>2</sup> ±10%		縦 ≤0.5%
クオリティ	FIFA Pro	防炎性能	Class Efl- (欧州規格)
		保証期間	8 年

# 実績

1997年創業の easigrass（スポーツ部門の名称=Rhinoturf）はサッカーの名門 ChelseaFC や FulhamFC、テニスの聖地 Wimbledon で採用されています。



チェルシー FC の練習施設



人工芝に関する推薦状



サッカーの聖地ウェンブリースタジアム



テニスの聖地ウィンブルドン

## 主な実績



チェルシー FC  
(プレミア 1 部)



フラム FC  
(プレミア 1 部)



ブレンドフォード FC  
(プレミア 1 部)



アディダス

etc.



An aerial photograph of a rugged, rocky island. In the center, there is a green soccer field with white markings. Surrounding the field are numerous wooden fishing racks (fish traps) arranged in rows. The island is surrounded by dark blue water. The overall scene is a mix of natural rock formations, green grass, and man-made structures.

# easigrass の主な特徴

**1. 耐久性が従来の 1.5 倍**

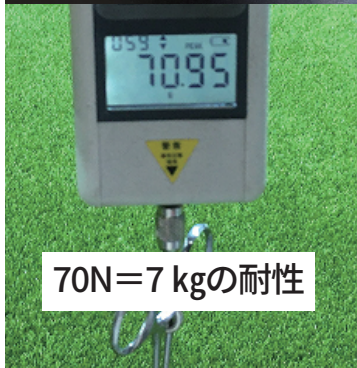
**2. 環境をよごさない**

**3. 処分費が 86% やすい**

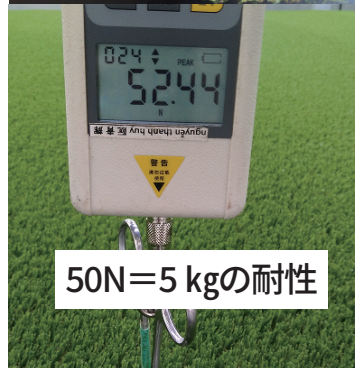
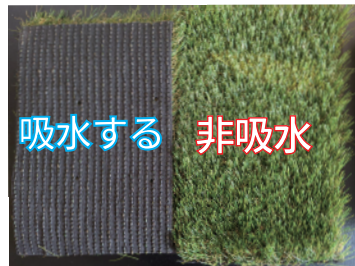


# 特徴 1 従来比 1.5 倍の耐久性

easigrass



従来品



特殊な基布をもつ easigrass はゴム製と比較し  
約 1.5 倍の耐久性 (= 抜けにくい)

基布が水を吸わないため、経年劣化が起きにくく  
耐久性を維持する事が可能

またカビも繁殖しにくく、安全清潔

## 特徴 2 環境をよごさない (SDGs)



easigrass

従来品

	easigrass	従来品
利用中	抜けにくい	抜けやすい
利用後	リサイクル	産業廃棄物

easigrass はリサイクル可能な原料なので使用後、  
サーマル燃料として電力に生まれ変わる

耐引抜性が高く抜けにくいので、河川に流がれ  
環境や海洋を汚染するリスクが低い

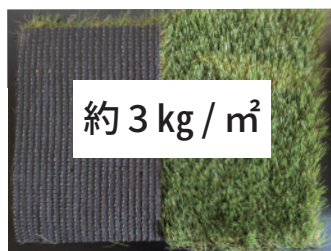
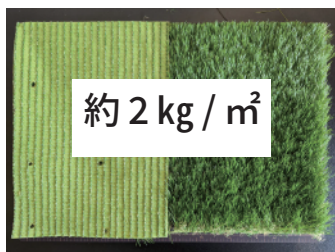


### 特徴3 張替え（処分コスト）の安さ

easigrass

従来品

1 m<sup>2</sup>の重さ



×

×

処分費  
(キロあたり)



20 ~ 30 円

80 ~ 90 円

easigrass は品質のみならず、コスト面でも優秀

処分コストが従来と比較すると**たったの 16%**

処分費用が理由で張り替えできない施設をなくします

我々は人工芝以外の素材についても  
オーガニックやリサイクル素材を使用し、  
プレーヤーの健康や環境への配慮に努めています

オリーブチップ



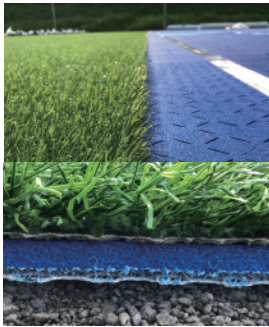
FIFA 認定  
ベンフィカ FC 採用  
ゴムより摩擦がひくい

クルミチップ



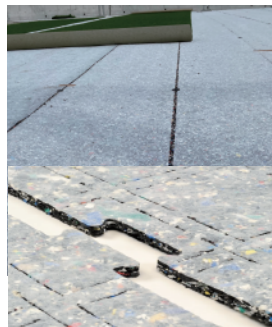
17度の温度抑制  
ゴムより摩擦がひくい  
コンポスト可能

非透水性パッド



寒冷地などで使用  
土壌に水分を通さないため  
隆起がふせげます。

プロプレイ



アディダスやナイキなどの  
廃材をリサイクルした  
高クッション性パッド



従来型の施工はたしかに安いですが、  
しかし処分費は 10 倍します。

### サッカー 1 面 (10000 m<sup>2</sup>) の処分費比較

easiglass

従来

芝



+

+

充填剤



約 190 万円

約 1800 万

※廃棄代に加え、輸送費や処分費用も掛かります

しかも過去 10 年で産廃費用は約 2 倍に高騰しています。  
つまり、将来的に処分費用で 3000 万円以上する可能性もあります。

# よくある質問

Q. 人工芝はどのくらいもちますか？

A. 使用する頻度や交通量によって寿命が変動するため、一律ではないですが最低 8 年間の保証しています。メンテナンスすれば 10 年以上もちます。

Q. メンテナンスは何をすればいいですか？

A. 定期的にブラッシングや落ち葉などのゴミの除去をお願いします。

Q. 施工は地方でもお願いできますか？

A. はい、日本全国どこでも施工に伺えます。

Q. easigrass の特徴はなんですか？

A. 数ある英国のプレミア 1 部のチームが採用する品質のよさ  
環境性能がよく、地球や運営者への負担がないこと  
リサイクル可能で廃棄コストが極端にすくないこと

Q. オーガニック充填剤は流れやすいと聞きますが、

A. コルクなど一部のオーガニック素材は確かに流れやすいです。  
しかし我々が扱う充填剤は黒ゴムより流れにくいのが特徴です。

水比重（流れやすい⇒流れにくい）

コルク⇒ゴムチップ⇒オリーブ⇒クルミチップ



# 施工までのステップ

## ステップ1 お問い合わせ

カタログの背表紙にあるメール（電話）にお問い合わせください

## ステップ2 打ち合せ&お見積もり

施工内容や予算に関して、お客様にヒアリングしたのち、お見積もりを提出いたします。

## ステップ3 契約・日程の調整

見積書の内容でご了承いただけましたら、成約となります。成約後、施工日の調整をします。

## ステップ4 施工開始

見積書の内容にのっとり、施工を開始します。

## ステップ5 施工完了

施工は面積によりますが、約3週間ほどで完了します。

## 紹介制度について

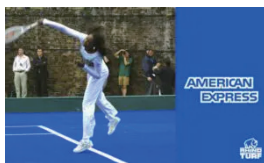
easigYASS はプレーヤーや環境にとって最適なグラウンドづくりを一緒にひろめてくれる紹介パートナーを募集しています。

紹介者には売上の一部を紹介報酬として還元しています。  
ご希望の方は裏表紙の連絡先までご連絡ください。

easigrass は多くのスポーツ用芝を提供しています。



サッカー



テニス



ゴルフ



多目的



ラグビー



ホッケー

※野球ふくめ、その他スポーツへのご利用もお問い合わせ可能です。

問い合わせ先

easigrass

お問い合わせ先

電話番号：03-4400-6389

メール：info@easigrassjp.com